

EEKS-MS KOM23

Instrukcja instalacji certyfikatu

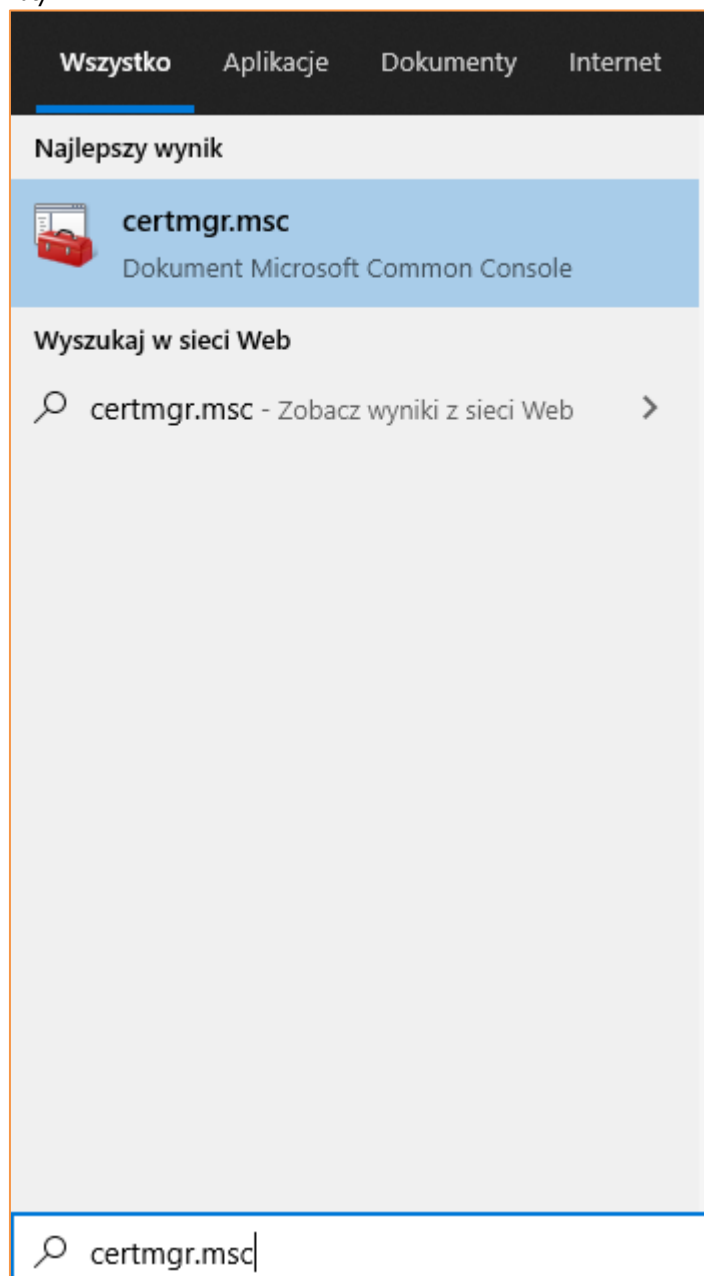
Spis treści

1.	Odinstalowanie poprzedniego certyfikatu komornik.pl	3
2.	Instalacja certyfikatu publicznego komornik.pl	5

I. Odinstalowanie poprzedniego certyfikatu komornik.pl

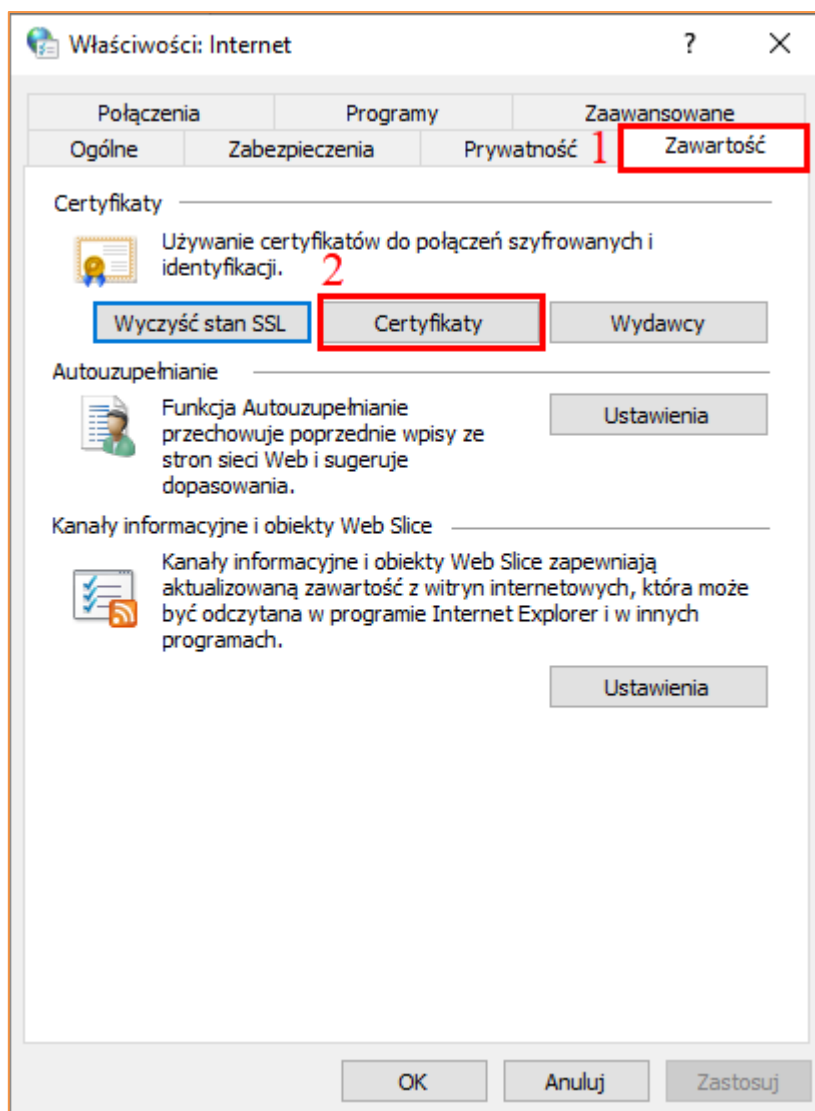
Użytkownik chcąc zainstalować nowy certyfikat *komornik.pl.cer* powinien w pierwszej kolejności odinstalować stary certyfikat. W tym celu należy uruchomić menadżera certyfikatów. Można to zrobić w dwojaki sposób:

I. Wpisać w wiersz poleceń komendę *certmgr.msc* i przejść do opcji na drzewku po lewej stronie *Zaufane główne urzędy certyfikacji | Certyfikaty*



RYSUNEK I. WIERSZ POLECEŃ

2. Wejść w *Panel sterowania* | *Opcje internetowe* | zakładka *Zawartość* | przycisk *Certyfikaty* (Rysunek 2) | zakładka *Zaufane główne urzędy certyfikacji* (Rysunek 3).

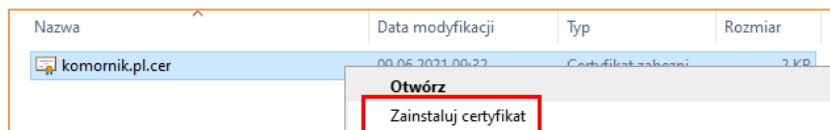


RYSUNEK 2. OPCJE INTERNETOWE - KROKI DO WYKONANIA

W obu powyższych przypadkach należy certyfikat usunąć. Użytkownik odnajduje certyfikat *.komornik.pl na liście dostępnych certyfikatów i naciska klawisz *Delete* (dla sposobu nr 1) lub przycisk *Usuń* (dla sposobu nr 2) potwierdzając w pojawiających się oknach odinstalowanie certyfikatu – komunikat pojawia się dwukrotnie.

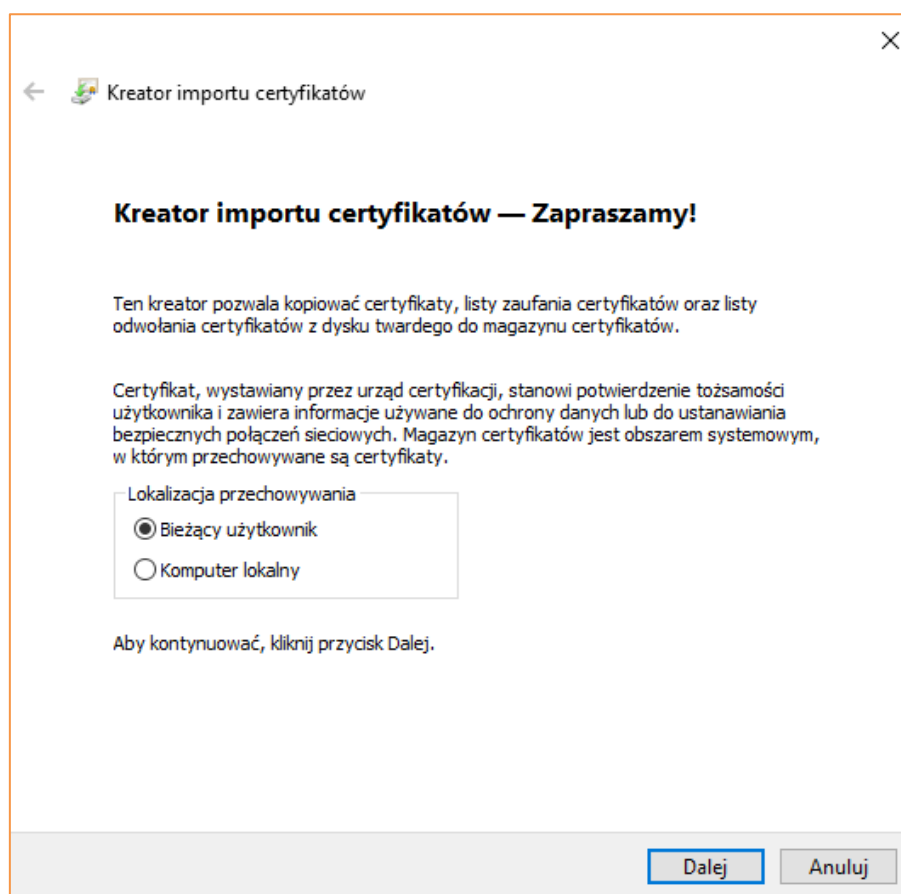
2. Instalacja certyfikatu publicznego komornik.pl

Udostępniony przez producenta oprogramowania certyfikat publiczny o nazwie *komornik.pl.cer* należy zainstalować w systemie operacyjnym komputera. W tym celu należy odnaleźć wskazany certyfikat, a następnie dla pliku o nazwie *komornik.pl.cer* należy rozpocząć proces instalacji. Proces ten rozpocznie się po kliknięciu prawym przyciskiem myszy na plik certyfikatu i wyborze opcji *Zainstaluj certyfikat* lub poprzez jego dwukrotne kliknięcie.



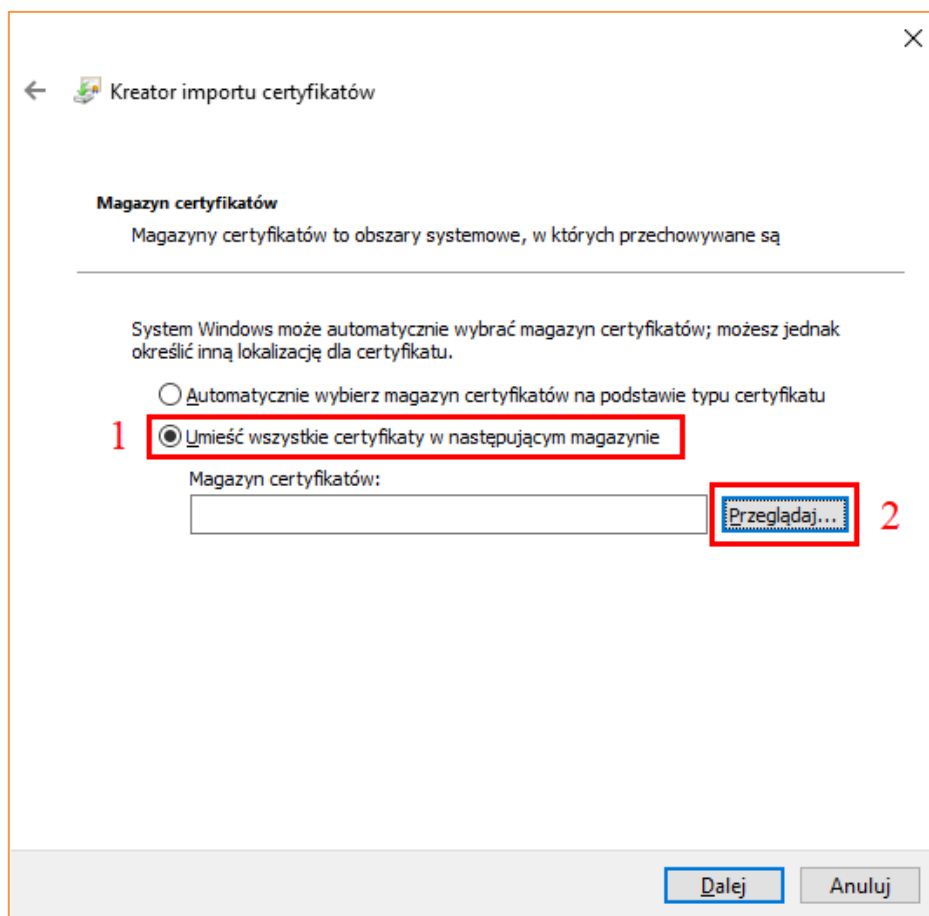
RYSUNEK 3. INSTALACJA CERTYFIKATU

Po wyborze opcji *Zainstaluj certyfikat* pojawi się okno *Kreator importu certyfikatów*. Aby kontynuować instalację certyfikatu należy wybrać opcję *Bieżący użytkownik* oraz kliknąć przycisk *Dalej*.



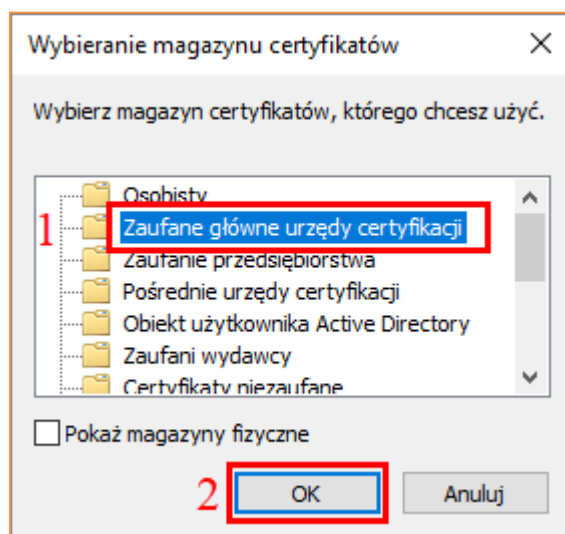
RYSUNEK 4. INSTALACJA CERTYFIKATU – KROK I

Kolejnym krokiem jest wybór opcji *Umieść wszystkie certyfikaty w następującym magazynie*, a następnie kliknięcie przycisku *Przeglądaj...*



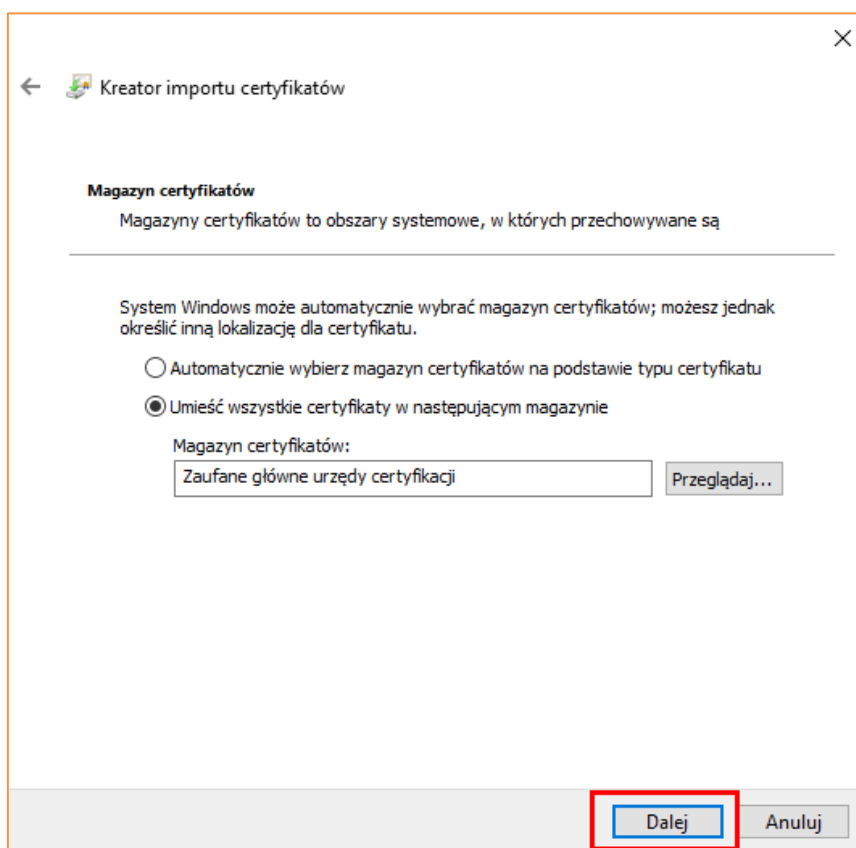
RYSUNEK 5. INSTALACJA – KROK 2

W otwartym oknie wyboru magazynu certyfikatów należy wskazać magazyn: *Zaufane główne urzędy certyfikacji* i kliknąć przycisk *OK*.



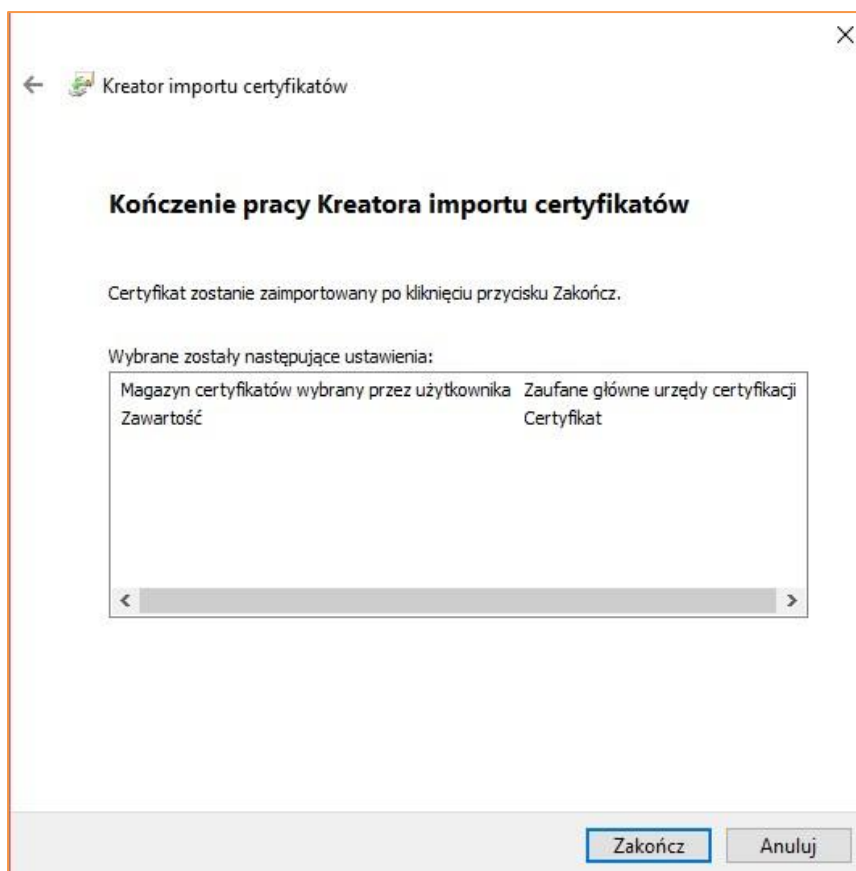
RYSUNEK 6. MIEJSCE INSTALACJI CERTYFIKATU

Gdy nazwa magazynu pojawi się w oknie kreatora importu, należy kliknąć przycisk *Dalej* w celu przejścia do kolejnego okna kreatora.



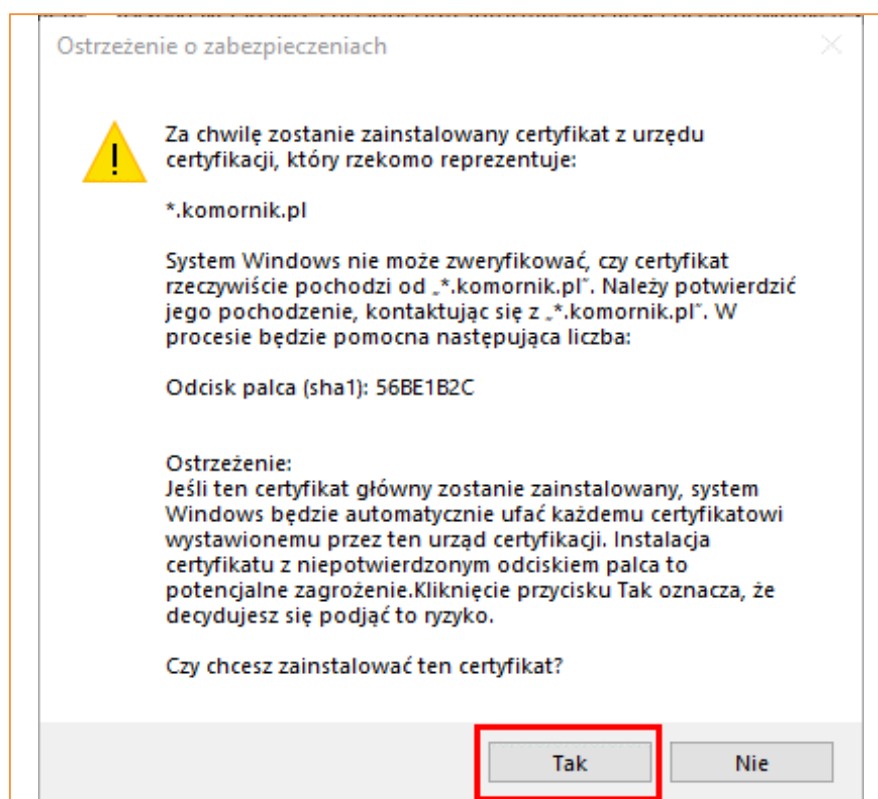
RYSUNEK 7. WYBÓR MAGAZYNU CERTYFIKATÓW

Kolejne okno które zostanie wyświetlone, to okno wyświetlające ustawienia, które użytkownik wybierał podczas kolejnych kroków instalacji certyfikatu. Okno należy potwierdzić klikając przycisk *Zakończ*.



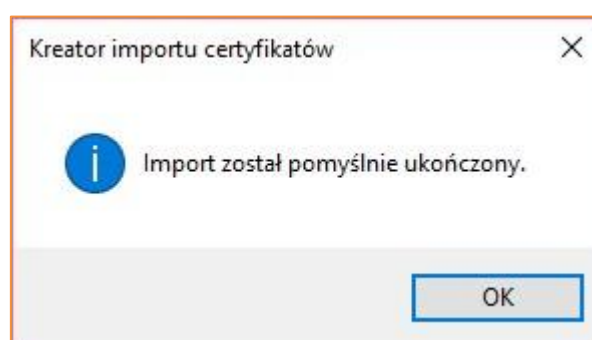
RYSUNEK 8. ZAKOŃCZENIE PRACY KREATORA

Po zakończeniu pracy kreatora wyświetlone zostanie okno ostrzeżenia o zabezpieczeniach systemu operacyjnego Windows. Instalację należy potwierdzić klikając przycisk *Tak*.



RYSUNEK 9. POTWIERDZENIE DODANIA CERTYFIKATU

Po zakończonej instalacji zostanie wyświetlone okno potwierdzenia poprawnej instalacji certyfikatu które należy potwierdzić klikając przycisk *Ok*.



RYSUNEK 10. INFORMACJA O STANIE IMPORTU

Certyfikat musi zostać zainstalowany na wszystkich stanowiskach, na których będą wykonywane czynności związane z wysyłaniem statystyki MS-KOM23 do KRK oraz informacja o ilości przyjmowanych spraw.